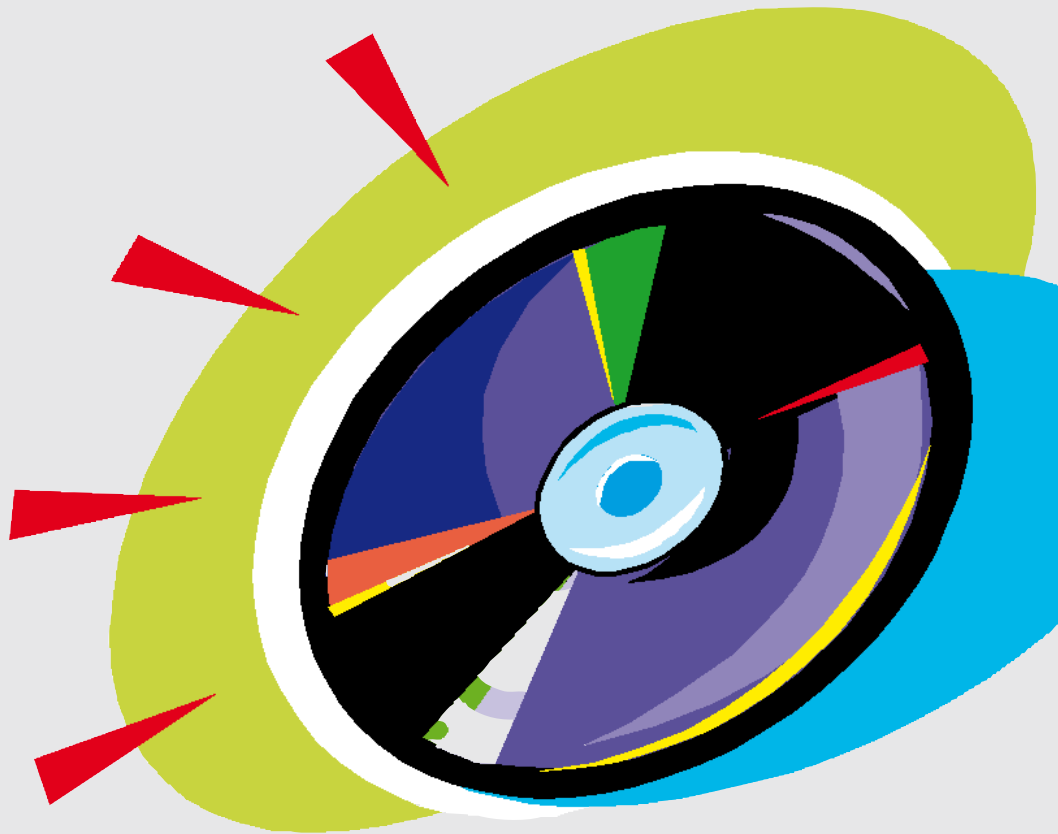


CDs und DVDs: Wohin mit den alten Scheiben?



CD Recycling

CDs, CD-ROMs und DVDs sind inzwischen preiswerte Speichermedien für Informationen, Filme und Musik geworden. Der Inhalt vieler CDs veraltet sehr schnell und für den Verbraucher stellt sich die Frage: **Wohin mit den alten Scheiben?**

CDs werden noch häufig über den Restmüll entsorgt und landen in der Müllverbrennungsanlage. Doch weder dort noch im Gelben Sack sind CDs richtig aufgehoben, denn sie eignen sich hervorragend zur Wiederverwertung.

Sie bestehen zu 99 % aus dem Kunststoff Polycarbonat und einer dünnen Aluminiumbedampfung mit Schutzlack und Druckfarben. Beim Recycling wird das Polycarbonat mit einem hohen Reinheitsgrad als feines Granulat wiedergewonnen. Es dient dann als Ausgangsstoff für eine Vielzahl neuer Produkte in der Automobilindustrie, Medizintechnik und Computerindustrie.

Eine Wiederverwertung von CDs ist wirtschaftlich rentabel und es hilft Erdöl zu sparen, einer nur begrenzt vorhandenen Ressource.

CD Recycling - wir machen mit

Seit nunmehr 10 Jahren machen wir in Witten bei der vom Umweltbundesamt unterstützten CD Sammlung und Verwertung mit.

In Witten gibt es folgende Rückgabemöglichkeiten:

- **Betriebsamt, Dortmunder Str. 15**
- **Bürgerberatung im Rathaus**
- **Ticket und Servicecenter, Ruhrstr. 43**
- **VHS- Seminarzentrum, Holzkampstr. 7**

Ein Tipp zum Datenschutz

CDs mit persönlichen Daten können Sie unlesbar machen, indem Sie mehrere tiefe und breite Kratzer auf der Oberseite (Labelseite) machen. Damit werden die Daten weitestgehend unbrauchbar gemacht.

Neue Sammelstellen

Die gesammelten Alt-CDs werden von der Firma BlueBoxx - Gesellschaft für CD-Recycling mbH - kostenfrei abgeholt und weiter verwertet. Die Firma stellt Ihnen dafür Sammelbehälter zur Verfügung, die ca. 2.000 CDs fassen.

Gleichzeitig engagieren Sie sich für einen wohlthätigen Zweck. Für jeden vollen Behälter wird ein Geldbetrag an den Verein für krebskranke Kinder e.V. der Medizinischen Hochschule Hannover gespendet.

Auch Sie können mitmachen und eine Sammelstelle in Ihrem Geschäft, in der Schule oder in Ihrem Verein einrichten.

Wer mehr darüber wissen möchte, kann sich mit dem Betriebsamt der Stadt Witten unter der Rufnummer (02302) 581-3993 in Verbindung setzen.

Stadt Witten, Betriebsamt

